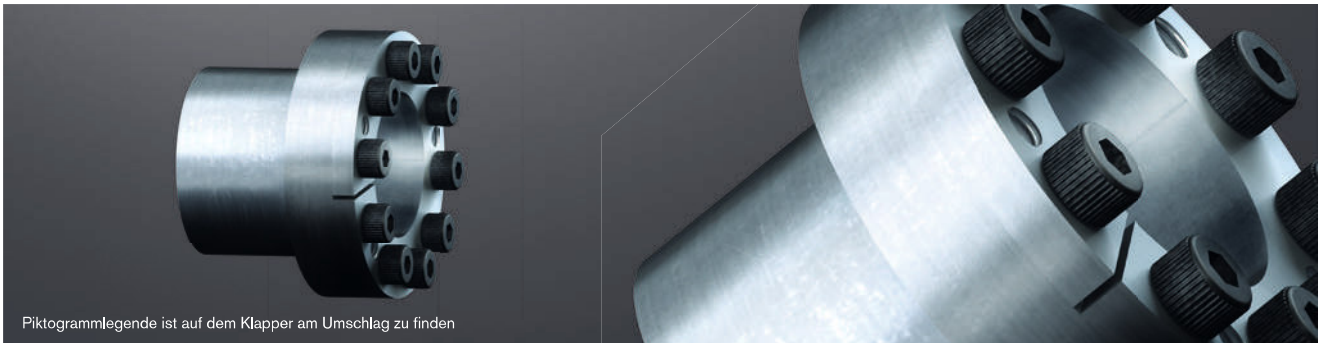
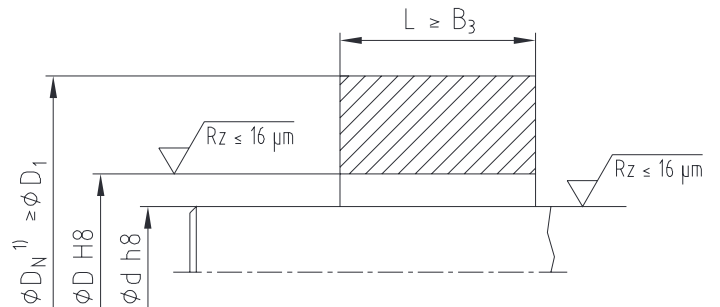
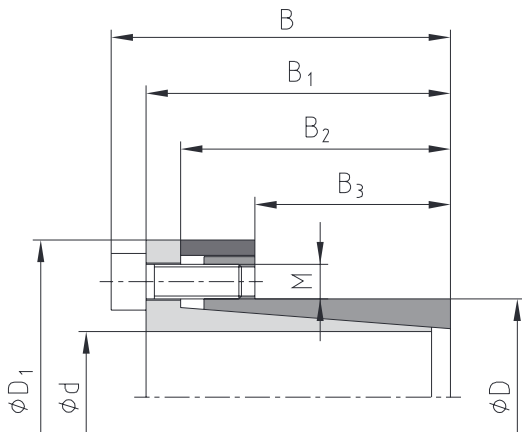


CLAMPEX® KTR 250 Spannelemente

Selbstzentrierendes Spannelement, besonders geeignet für dünnwandige Nabenkörper

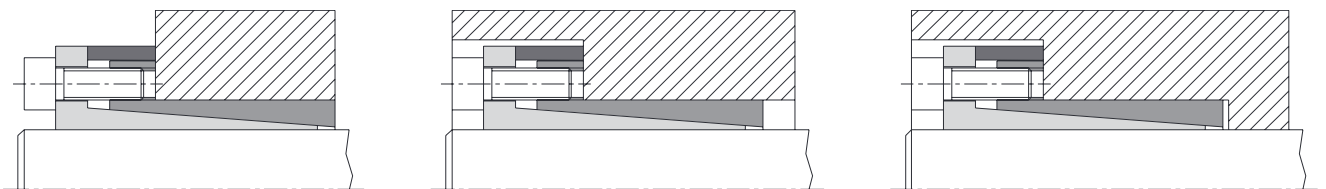


Piktogrammlegende ist auf dem Klapper am Umschlag zu finden



¹⁾ Maß D_N : Berechnung siehe Seite 282 - 285.

Anwendungsbeispiel Nabenform



Bestell- beispiel:	KTR 250	28	x	39
	Baureihe	Größe Innendurchmesser d		Größe Außendurchmesser D

CLAMPEX® – KTR 250

d x D [mm]	Abmessungen [mm]					Spannschrauben DIN EN ISO 4762 - 12.9 $\mu_{ges.}=0,14$				Übertragbares Drehmoment oder Axialkraft		Flächenpressung zwischen Spannelement		Gewicht [~kg]	Lagerprogramm
	B	B ₁	B ₂	B ₃	D ₁	M	Länge	z = Anzahl	T _A [Nm] ¹⁾	T [Nm]	F _{ax} [kN]	Welle P _W [N/mm ²]	Nabe P _N [N/mm ²]		
6 x 14	24,5	21,5	18,5	10	25	M3	10	4	2,6	11	4	162	69	0,05	●
8 x 15	29	25	21,5	11,5	27	M4	10	3	5,6	26	7	187	100	0,05	●
9 x 16	30	26	22,5	14	28	M4	10	4	5,6	37	8	173	97	0,06	●
10 x 16	30	26	22,5	14	29	M4	10	4	5,6	42	8	159	99	0,16	●
11 x 18	30	26	22,5	13,5	32	M4	10	4	5,6	50	9	162	99	0,18	●
12 x 18	30	26	22,5	13,5	32	M4	10	4	5,6	55	9	150	100	0,18	●
14 x 23	30	26	22,5	14	38	M4	10	6	5,6	100	14	193	118	0,20	●
15 x 24	42	36	28,5	16	44	M6	18	4	15	145	19	214	134	0,2	●
16 x 24	42	36	28,5	16	44	M6	18	4	15	155	19	201	134	0,3	●
17 x 25	42	36	28,5	16	45	M6	18	4	15	162	19	186	126	0,2	●
17 x 26	44	38	31	18	47	M6	18	4	17	180	21	184	120	0,2	●
18 x 26	44	38	31	18	47	M6	18	4	17	200	22	182	126	0,2	●
19 x 27	44	38	31	18	48	M6	18	4	17	210	22	171	121	0,3	●
20 x 28	44	38	31	18	49	M6	18	4	17	220	22	162	116	0,2	●
22 x 32	51	45	38	25	54	M6	18	4	17	250	23	110	75	0,3	●
24 x 34	51	45	38	25	56	M6	18	4	17	270	23	99	70	0,3	●
25 x 34	51	45	38	25	56	M6	18	4	17	280	22	95	70	0,3	●
28 x 39	51	45	38	25	61	M6	18	6	17	480	34	130	93	0,4	●
30 x 41	51	45	38	25	62	M6	18	6	17	510	34	120	88	0,4	●
32 x 43	51	45	38	25	65	M6	18	8	17	730	46	151	113	0,5	●
35 x 47	56	50	43	30	69	M6	18	8	17	800	46	115	86	0,5	●
38 x 50	56	50	43	30	72	M6	18	8	17	860	45	105	80	0,6	●
40 x 53	56	50	43	30	75	M6	18	8	17	900	45	99	75	0,6	●
42 x 55	65	57	49	32	78	M8	22	8	41	1800	86	169	129	0,9	●
45 x 59	73	65	57	40	85	M8	22	8	41	1900	84	124	95	1,0	●
48 x 62	78	70	62	45	87	M8	22	8	41	2000	83	102	79	1,0	●
50 x 65	78	70	62	45	92	M8	22	10	41	2600	104	123	94	1,3	●
55 x 71	83	75	67	50	98	M8	22	10	41	2900	105	102	79	1,5	●
60 x 77	83	75	67	50	104	M8	22	10	41	3100	103	91	71	1,7	●
65 x 84	83	75	67	50	111	M8	22	10	41	3400	105	85	66	1,9	●
70 x 90	101	91	80	60	119	M10	25	10	83	5800	166	105	81	2,9	●
75 x 95	101	91	80	60	126	M10	25	10	83	6200	165	97	77	2,3	●
80 x 100	106	96	85	65	131	M10	25	12	83	8000	200	102	82	3,3	●
85 x 106	106	96	85	65	137	M10	25	12	83	8500	200	96	77	3,6	●
90 x 112	106	96	85	65	143	M10	25	15	83	11200	249	113	91	3,9	●
95 x 120	106	96	85	65	153	M10	25	15	83	11800	248	107	84	4,5	●
100 x 125	114	102	89	65	162	M12	30	12	145	14600	292	119	95	5,5	●
110 x 140	140	128	114	90	180	M12	30	12	145	16000	291	78	61	8,0	●
120 x 155	140	128	114	90	198	M12	30	12	145	17400	290	71	55	10,5	●
130 x 165	140	128	114	90	208	M12	30	16	145	25000	385	87	69	11,9	●

● Spannelementgrößen ab Lager lieferbar.

¹⁾ Dies sind die maximalen Schraubenanziehkräfte. Sie können um max. 40 % der o. g. Werte reduziert werden, wobei dann T, F_{ax}, P_W und P_N entsprechend proportional sinken.