



### BAUART



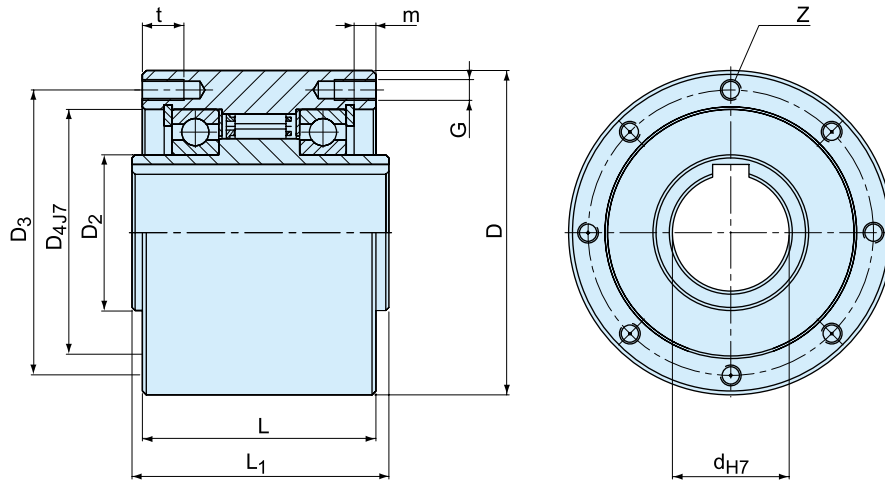
Die Bauart SMZ ist ein abgedichteter montagefertiger Klemmkörperfreilauf, mit zwei Lagern der Baureihe 60..ZZ gelagert.

Der SMZ wird fettgefüllt geliefert und kann wartungsfrei eingesetzt werden. Diese Bauart ist vielseitig und kann in vielen Anwendungen eingesetzt werden (» Beispiel hierzu auf der nächsten Seite).

Der Innenring ist mittels Passfeder auf der Welle verbunden.

Die Bohrung des Außenringes dient als Zentrierung mit den am Außenring angeschlossenen Element (Kettenrad, Riemenscheibe, Zahnrad, Drehmomenthebel). Der Zentrierbund soll eine g6 Toleranz aufweisen.

SMZ



| Bauart | Größe | Leerlaufdrehzahlen    |   |   |     |                |                |                              |     |                |    |   | Anzahl | Gewicht |      |
|--------|-------|-----------------------|---|---|-----|----------------|----------------|------------------------------|-----|----------------|----|---|--------|---------|------|
|        |       | $T_{KN}^{1)}$<br>[Nm] | $n_{imax}^{2)}$<br>[min <sup>-1</sup> ] | $n_{amax}^{3)}$<br>[min <sup>-1</sup> ] | D   | D <sub>2</sub> | D <sub>3</sub> | D <sub>4</sub> <sup>J7</sup> | L   | L <sub>1</sub> | G  | z |        |         | t    |
| SMZ    | 20    | 300                   | 1600                                    | 700                                     | 80  | 30             | 68             | 55                           | 65  | 67             | M6 | 6 | 12     | 7,6     | 2    |
|        | 30    | 1035                  | 1500                                    | 500                                     | 100 | 45             | 88             | 75                           | 80  | 82             | M8 | 6 | 16     | 8,9     | 3,7  |
|        | 35    | 1100                  | 1400                                    | 300                                     | 110 | 50             | 95             | 80                           | 85  | 87             | M8 | 6 | 16     | 8,7     | 4,8  |
|        | 45    | 1750                  | 1300                                    | 300                                     | 125 | 60             | 110            | 95                           | 90  | 92             | M8 | 8 | 16     | 8,4     | 6,2  |
|        | 60    | 3400                  | 1100                                    | 250                                     | 155 | 80             | 140            | 125                          | 100 | 102            | M8 | 8 | 16     | 9,1     | 10,2 |
|        | 70    | 4300                  | 1000                                    | 250                                     | 175 | 95             | 162            | 140                          | 103 | 105            | M8 | 8 | 16     | 8,6     | 13,2 |

### BEMERKUNGEN

1)  $T_{max} = 2 \times T_{KN}$

» Siehe Auswahl Seite 7 bis 11

2) Innenring überholt

3) Außenring überholt  
Passfedernut nach DIN 6885.1

» Siehe Montage- und Wartungshinweise  
Seite 12 bis 13

### EINBAUBEISPIEL

