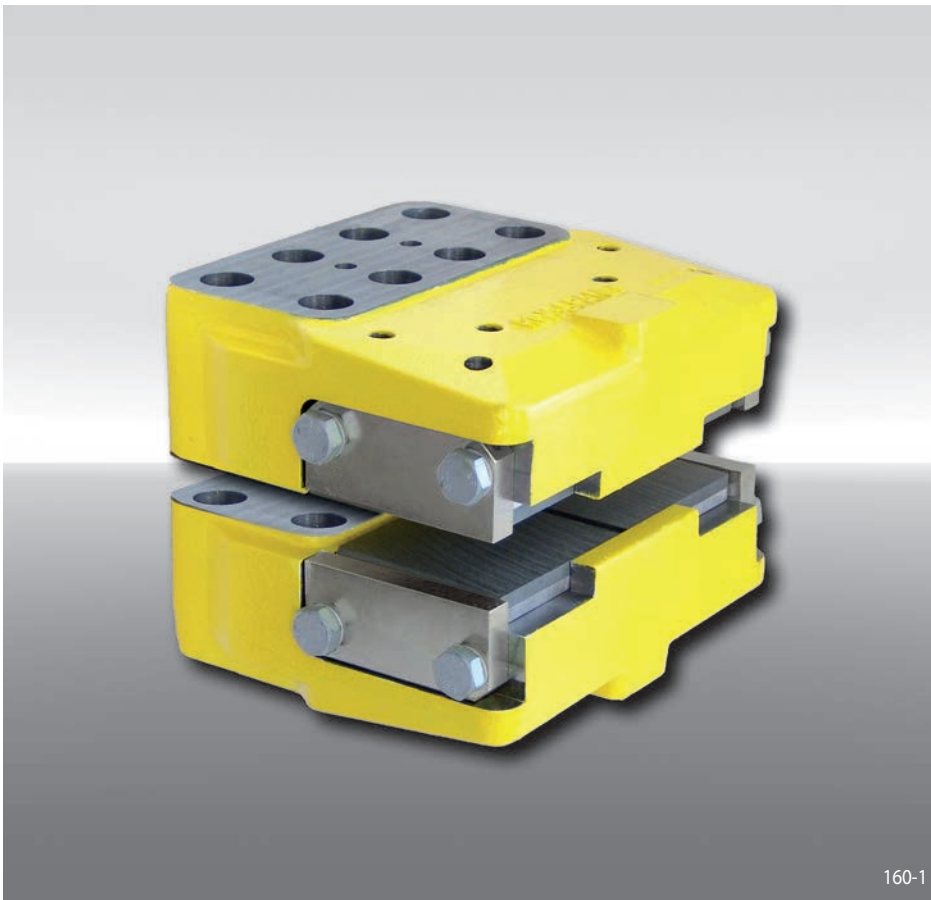


Bremssattel HW 180 HFA

hydraulisch betätigt – federgelüftet



Eigenschaften

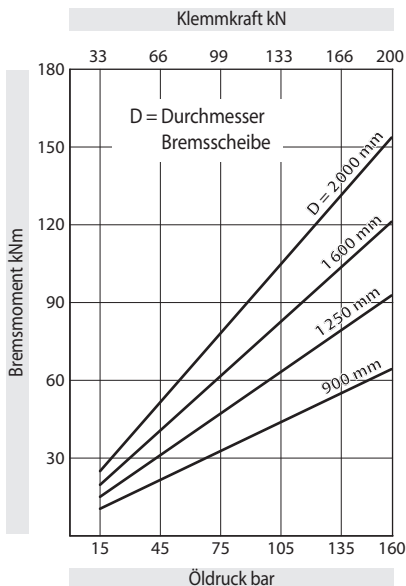
Eigenschaften	Code
Bremssattel	H
Standard	W
Mit Kolbendurchmesser 2 x 90 mm	180
Hydraulisch betätigt	H
Federgelüftet	F
Automatische Nachstellung bei Reibklotzverschleiß	A
Max. Klemmkraft 200 kN	200

Bestellbeispiel

Bremssattel HW 180 HFA,
max. Klemmkraft 200 kN:

HW 180 HFA - 200

Technische Daten



Den im Diagramm angegebenen Bremsmomenten liegt ein theoretischer Reibwert von 0,4 zugrunde.

Öldruck: min. 15 bar
max. 160 bar

Ölvolumen: max. 381 cm³

Gewicht: ca. 65 kg

Weitere Eigenschaften

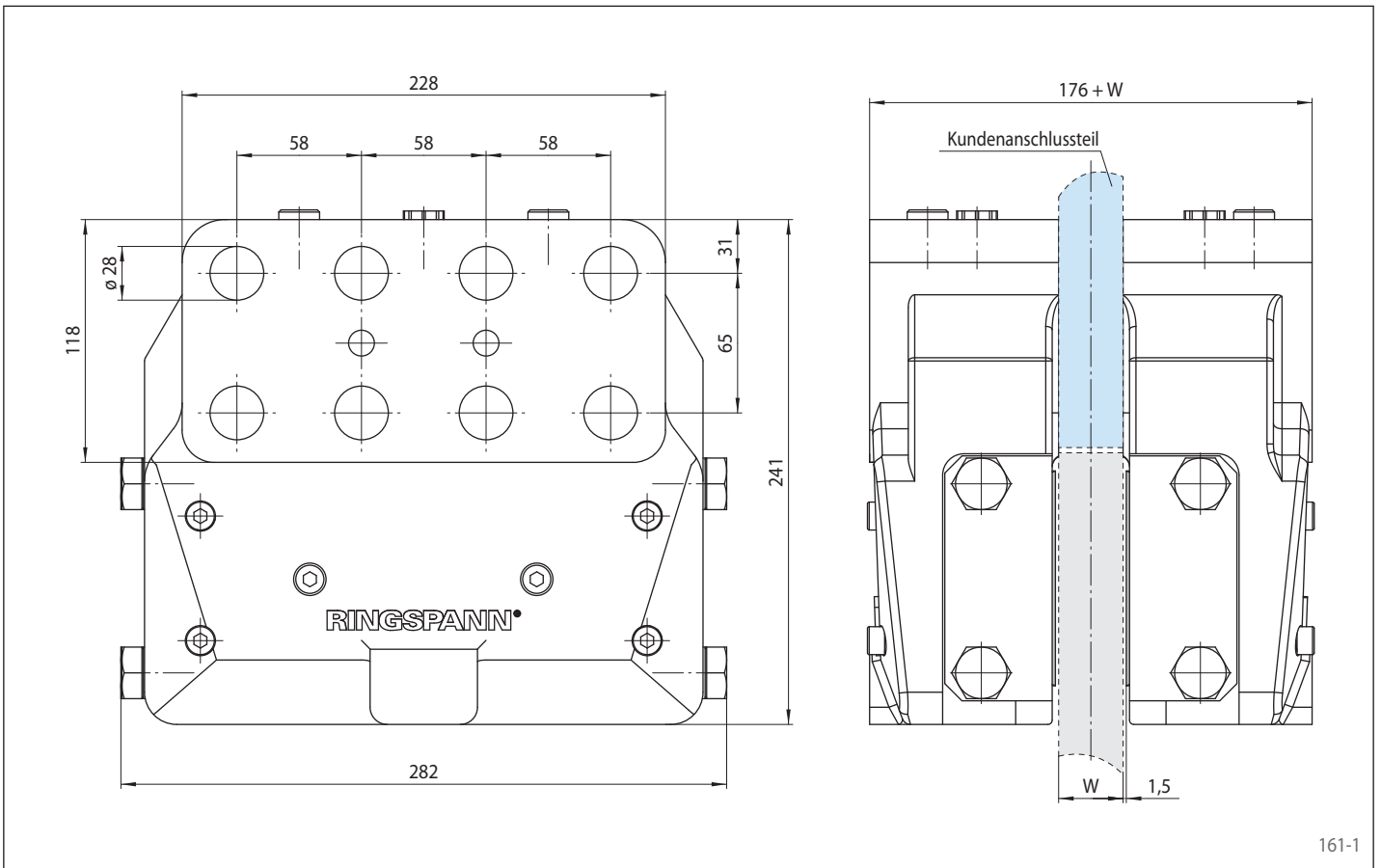
- Hohe Leckagesicherheit
- Lackierung mit Oberflächenschutzklasse C4-L nach ISO 12944
- Die Dicke des Kundenanschlussteils ergibt sich aus der Dicke der Bremsscheibe W

Zubehör

- Optionale Lackierung mit Oberflächenschutzklasse C4-H oder C5M-H (Offshore) nach ISO 12944

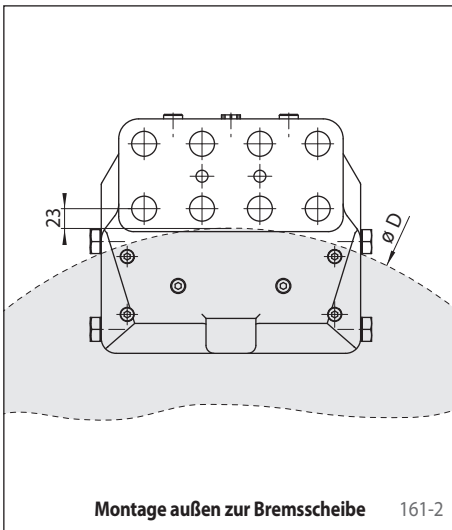
Bremssättel HW 180 HFA

hydraulisch betätigt – federgelüftet

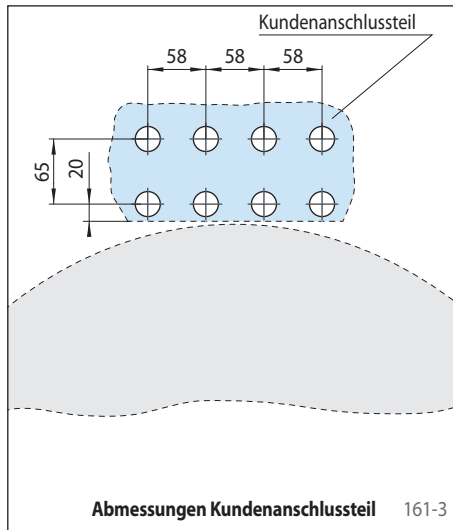


161-1

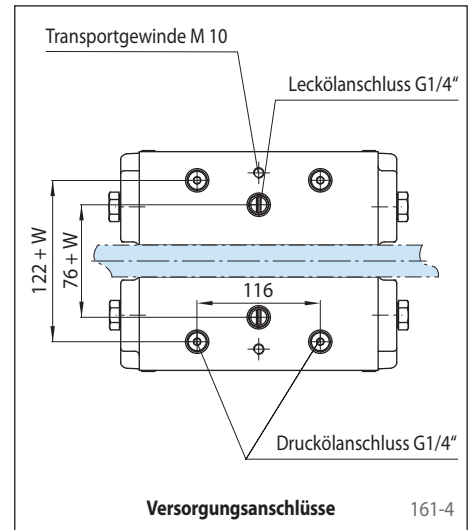
Montage



Montage außen zur Bremsscheibe 161-2



Abmessungen Kundenanschlussteil 161-3



Versorgungsanschlüsse 161-4